



KEPUTUSAN MENTERI LINGKUNGAN HIDUP DAN KEHUTANAN  
REPUBLIK INDONESIA

NOMOR : SK.295/Menlhk/Setjen/PKL.0/6/2017

TENTANG

PENETAPAN PETA FUNGSI EKOSISTEM GAMBUT SKALA 1:50.000 PADA  
KHG PULAU BENGKALIS, KHG PULAU TEBING TINGGI, KHG SUNGAI  
KAMPAR – SUNGAI GAUNG, KHG SUNGAI GAUNG – SUNGAI BATANG  
TUAKA, KHG SUNGAI KAPUAS – SUNGAI TERENTANG

DENGAN RAHMAT TUHAN YANG MAHA ESA

MENTERI LINGKUNGAN HIDUP DAN KEHUTANAN REPUBLIK INDONESIA,

- Menimbang : a. bahwa berdasarkan Pasal 9 Ayat (3) Peraturan Pemerintah Nomor 71 Tahun 2014 tentang Perlindungan dan Pengelolaan Ekosistem Gambut sebagaimana telah diubah dengan Peraturan Pemerintah Nomor 57 Tahun 2016, Menteri wajib menetapkan fungsi lindung Ekosistem Gambut sebagai acuan dalam penyusunan dan penetapan Rencana Perlindungan dan Pengelolaan Ekosistem Gambut provinsi dan kabupaten/kota;
- b. bahwa berdasarkan ketentuan Pasal 12 ayat (2) Peraturan Menteri Lingkungan Hidup dan Kehutanan Nomor P.14/MENLHK/SETJEN/KUM.1/2/2017 tentang Tata Cara Inventarisasi dan Penetapan Fungsi Ekosistem Gambut, perlu menetapkan Peta Fungsi Ekosistem Gambut Provinsi dan Kabupaten/Kota Skala 1:50.000;
- c. bahwa berdasarkan pertimbangan huruf a, huruf b, dan huruf c, perlu menetapkan Keputusan Menteri Lingkungan Hidup dan Kehutanan tentang Penetapan Fungsi Ekosistem Gambut skala 1:50.000 pada KHG Pulau Bengkalis, KHG Pulau Tebing Tinggi, KHG Sungai Kampar – Sungai Gaung, KHG Sungai Gaung – Sungai Batang Tuaka, KHG Sungai Kapuas – Sungai Terentang;

(2)

- Mengingat : 1. Undang-Undang Nomor 41 Tahun 1999 tentang Kehutanan, sebagaimana telah diubah dengan Undang-Undang Nomor 19 Tahun 2004;
2. Undang-Undang Nomor 26 Tahun 2007 tentang Penataan Ruang;
3. Undang-Undang Nomor 32 Tahun 2009 tentang Perlindungan dan Pengelolaan Lingkungan Hidup;
4. Undang-Undang Nomor 4 Tahun 2011 tentang Informasi Geospasial;
5. Peraturan Pemerintah Nomor 71 Tahun 2014 tentang Perlindungan dan Pengelolaan Ekosistem Gambut sebagaimana telah diubah dengan Peraturan Pemerintah Nomor 57 Tahun 2016;
6. Peraturan Presiden Nomor 16 Tahun 2015 tentang Kementerian Lingkungan Hidup dan Kehutanan;
7. Peraturan Menteri Lingkungan Hidup dan Kehutanan Nomor P.18/MenLHK-II/2015 tentang Organisasi dan Tata Kerja Kementerian Lingkungan Hidup dan Kehutanan;
8. Peraturan Menteri Lingkungan Hidup dan Kehutanan Nomor P.14/MENLHK/SETJEN/KUM.1/2/2017 tentang Tata Cara Inventarisasi dan Penetapan Fungsi Ekosistem Gambut.

MEMUTUSKAN:

Menetapkan : KEPUTUSAN MENTERI LINGKUNGAN HIDUP DAN KEHUTANAN TENTANG PENETAPAN PETA FUNGSI EKOSISTEM GAMBUT SKALA 1:50.000 PADA KHG PULAU BENGKALIS, KHG PULAU TEBING TINGGI, KHG SUNGAI KAMPAR – SUNGAI GAUNG, KHG SUNGAI GAUNG – SUNGAI BATANG TUAKA, DAN KHG SUNGAI KAPUAS – SUNGAI TERENTANG

KESATU : Menetapkan 5 (lima) Peta Fungsi Ekosistem Gambut dengan skala 1:50.000 (satu banding lima puluh ribu) sebagaimana tercantum dalam peta Lampiran Keputusan Menteri ini.

KEDUA : 5 (lima) Peta Fungsi Ekosistem Gambut sebagaimana dimaksud Amar KESATU meliputi:

(3)

1. KHG Pulau Bengkalis, Kabupaten Bengkalis, Provinsi Riau sebagaimana tercantum dalam Lampiran I Keputusan Menteri ini;
2. KHG Pulau Tebing Tinggi, Kabupaten Kepulauan Meranti, Provinsi Riau sebagaimana tercantum dalam Lampiran II Keputusan Menteri ini;
3. KHG Sungai Kampar – Sungai Gaung, Kabupaten Pelalawan, Kabupaten Indragiri Hilir dan Kabupaten Indragiri Hulu, Provinsi Riau sebagaimana tercantum dalam Lampiran III Keputusan Menteri ini;
4. KHG Sungai Gaung – Sungai Batang Tuaka, Kabupaten Indragiri Hilir dan Kabupaten Indragiri Hulu, Provinsi Riau sebagaimana tercantum dalam Lampiran IV Keputusan Menteri ini;
5. KHG Sungai Kapuas – Sungai Terentang, Kabupaten Kuburaya, Provinsi Kalimantan Barat sebagaimana tercantum dalam Lampiran V Keputusan Menteri ini.

KETIGA : Peta Fungsi Ekosistem Gambut sebagaimana dimaksud dalam Amar KEDUA terdiri dari fungsi lindung dan fungsi budidaya, disajikan per Nomor Lembar Peta (NLP) pada skala 1:50.000 (satu banding lima puluh ribu).

KEEMPAT : Peta Fungsi Ekosistem Gambut sebagaimana dimaksud dalam Amar KEDUA disajikan secara utuh per Kesatuan Hidrologis Gambut pada skala:

- a. 1:100.000 pada KHG Pulau Bengkalis;
- b. 1:120.000 pada KHG Pulau Tebing Tinggi;
- c. 1:250.000 pada KHG Sungai Kampar – Sungai Gaung;
- d. 1:210.000 pada KHG Sungai Gaung – Sungai Batangtuaka;
- e. 1:50.000 pada KHG Sungai Kapuas – Sungai Terentang.

KELIMA : Peta Fungsi Ekosistem Gambut sebagaimana dimaksud Amar KESATU digunakan sebagai acuan untuk penyusunan dan penetapan Rencana Perlindungan dan Pengelolaan Ekosistem Gambut Provinsi dan Kabupaten/Kota.

KEENAM : Luas dan Persentase Fungsi Lindung dan Fungsi Budidaya Ekosistem Gambut pada 5 (lima) KHG sebagaimana dimaksud dalam Amar KEDUA dengan rincian sebagai berikut:

(4)

1. KHG Pulau Bengkalis, Kabupaten Bengkalis Provinsi Riau dengan fungsi lindung seluas 62.054 (enam puluh dua ribu lima puluh empat) hektar atau 68,93 (enam puluh delapan koma sembilan puluh tiga) persen dari luas total KHG, dan fungsi budidaya seluas 27.975 (dua puluh tujuh ribu sembilan ratus tujuh puluh lima) hektar atau 31,07 (tiga puluh satu koma nol tujuh) persen dari luas total KHG;
2. KHG Pulau Tebing Tinggi, Kabupaten Meranti, Provinsi Riau dengan fungsi lindung seluas 89.884 (delapan puluh sembilan ribu delapan ratus delapan puluh empat) hektar atau 66,33 (enam puluh enam koma tiga puluh tiga) persen dari luas total KHG, dan fungsi budidaya seluas 45.627 (empat puluh lima ribu enam ratus dua puluh tujuh) hektar atau 33,67 (tiga puluh tiga koma enam puluh tujuh) persen dari luas total KHG;
3. KHG Sungai Kampar – Sungai Gaung, Kabupaten Pelalawan, Kabupaten Indragiri Hilir dan Kabupaten Indragiri Hulu, Provinsi Riau dengan fungsi lindung seluas 354.316 (tiga ratus lima puluh empat ribu tiga ratus enam belas) hektar atau 67,61 (enam puluh tujuh koma enam puluh satu) persen dari luas total KHG, dan fungsi budidaya seluas 169.762 (seratus enam puluh sembilan ribu tujuh ratus enam puluh dua) hektar atau 32,39 (tiga puluh dua koma tiga puluh sembilan) persen dari luas total KHG;
4. KHG Sungai Gaung – Sungai Batang Tuaka, Kabupaten Indragiri Hilir dan Kabupaten Indragiri Hulu, Provinsi Riau dengan fungsi lindung seluas 119.244 (seratus sembilan belas ribu dua ratus empat puluh empat) hektar atau 37,75 (tiga puluh tujuh koma tujuh puluh lima) persen dari luas total KHG, dan fungsi budidaya seluas 196.609 (seratus sembilan puluh enam ribu enam ratus sembilan) hektar atau 62,25 (enam puluh dua koma dua puluh lima) persen dari luas total KHG;
5. KHG Sungai Kapuas – Sungai Terentang, Kabupaten Kuburaya Provinsi Kalimantan Barat dengan fungsi lindung seluas 8.420 (delapan ribu empat ratus dua puluh) hektar atau 35,80 (tiga puluh lima koma delapan puluh) persen dari luas total KHG, dan fungsi budidaya seluas 15.100 (lima belas ribu seratus) hektar atau 64,20 (enam puluh empat koma dua puluh) persen dari luas total KHG;

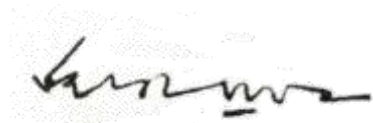
(5)

KETUJUH : Peta Fungsi Ekosistem Gambut sebagaimana Amar KEENAM dapat dilakukan revisi berdasarkan data dan informasi karakteristik ekosistem gambut dengan skala lebih besar atau sama dengan 1:10.000 (satu banding sepuluh ribu).

KEDELAPAN : Perubahan Peta Fungsi Ekosistem Gambut sebagaimana Amar KEENAM dilakukan paling lama 1 (satu) tahun mulai dari ditetapkannya Keputusan Menteri ini.

KESEMBILAN : Keputusan ini mulai berlaku pada tanggal ditetapkan.

Salinan sesuai dengan aslinya.  
Kepala Biro Hukum



Krisna Rya, SH. M.Hum.  
NIP. 19590730 199003 1 001

Ditetapkan di Jakarta  
Pada tanggal 19 Juni 2017

MENTERI LINGKUNGAN HIDUP DAN  
KEHUTANAN REPUBLIK INDONESIA,

ttd

Siti Nurbaya

**LAMPIRAN I**

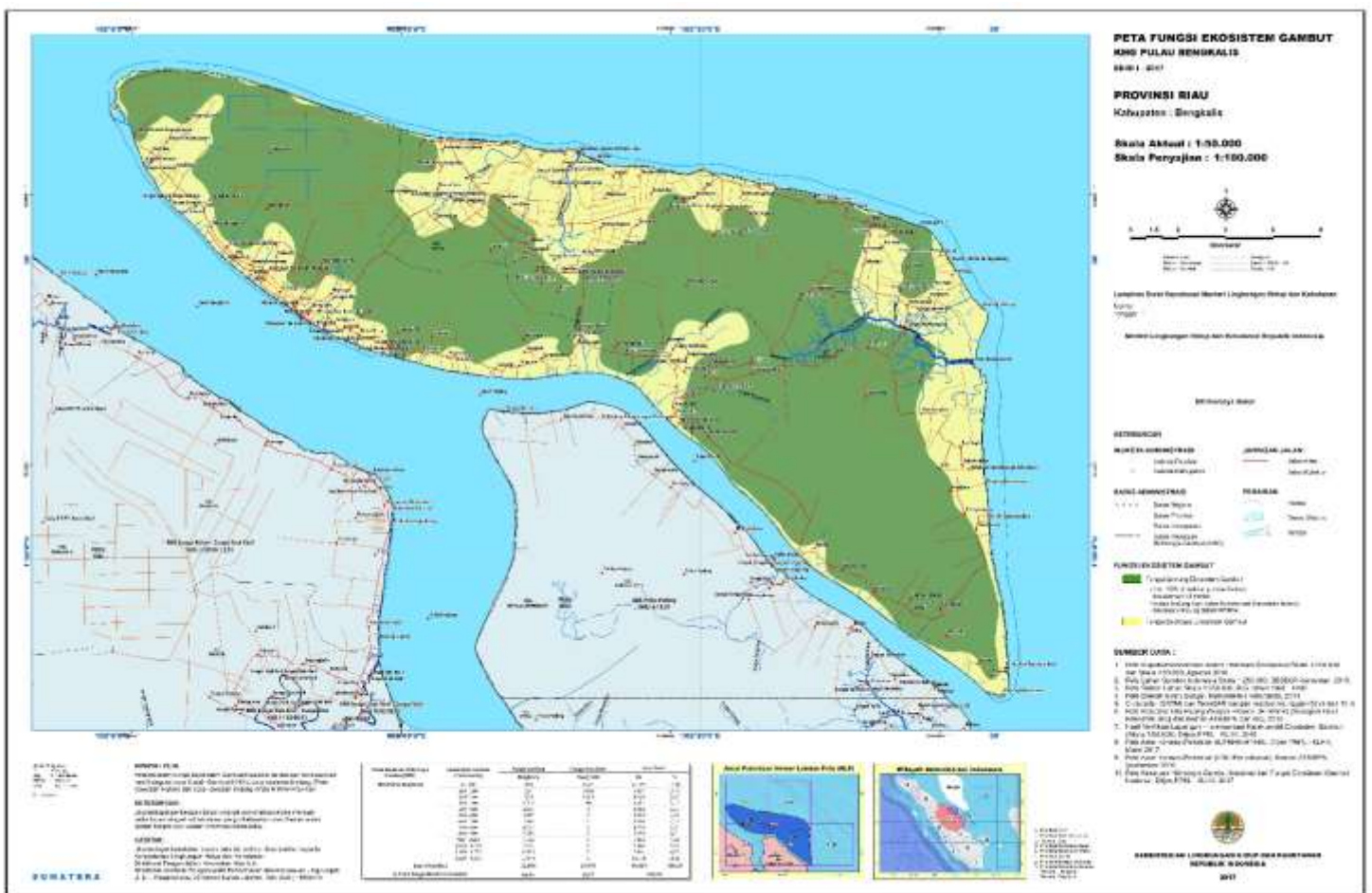
**PERATURAN MENTERI LINGKUNGAN HIDUP DAN KEHUTANAN REPUBLIK INDONESIA**

NOMOR : SK.295/Menlhk/Setjen/PKL.0/6/2017

TANGGAL : 19 Juni 2017

TENTANG : PENETAPAN PETA FUNGSI EKOSISTEM GAMBUT SKALA 1:50.000 PADA KHG PULAU BENGKALIS, KHG PULAU TEBING TINGGI, KHG SUNGAI KAMPAR-SUNGAI GAUNG, KHG SUNGAI GAUNG-SUNGAI BATANG TUAKA, KHG SUNGAI KAPUAS-SUNGAI TERENTANG

**PENETAPAN PETA FUNGSI EKOSISTEM GAMBUT SKALA 1 : 50.000 PADA KHG PULAU BENGKALIS**



Salinan sesuai dengan aslinya.  
Kepala Biro Hukum

Krisna Rya, SH. M.Hum.  
NIP. 19590730 199003 1 001

MENTERI LINGKUNGAN HIDUP DAN  
KEHUTANAN REPUBLIK INDONESIA,

ttd.

Siti Nurbaya

**LAMPIRAN II**

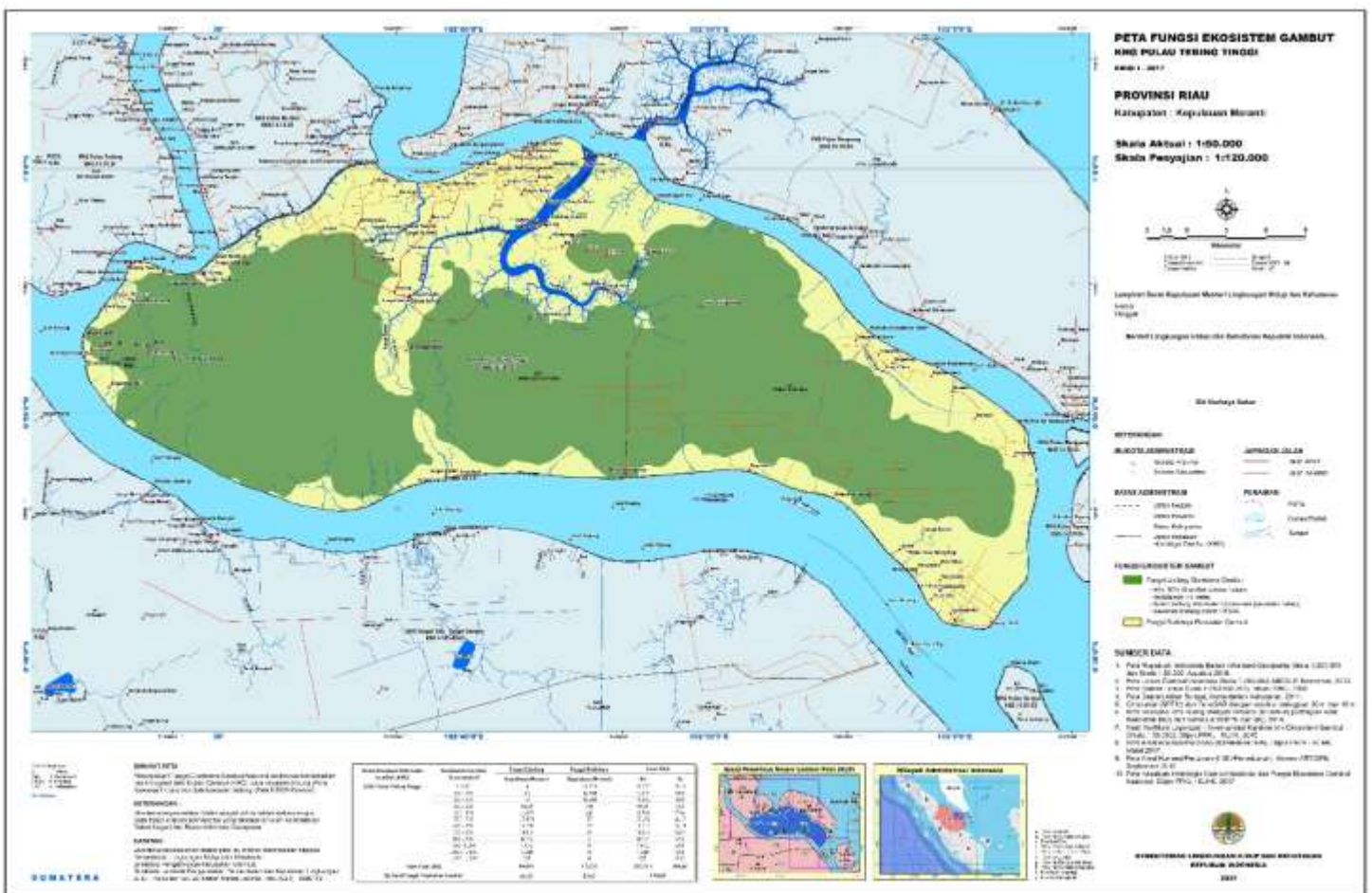
**PERATURAN MENTERI LINGKUNGAN HIDUP DAN KEHUTANAN REPUBLIK INDONESIA**

NOMOR : SK.295/Menlhk/Setjen/PKL.0/6/2017

TANGGAL : 19 Juni 2017

TENTANG : PENETAPAN PETA FUNGSI EKOSISTEM GAMBUT SKALA 1:50.000 PADA KHG PULAU BENGGALIS, KHG PULAU TEBING TINGGI, KHG SUNGAI KAMPAR-SUNGAI GAUNG, KHG SUNGAI GAUNG-SUNGAI BATANG TUAKA, KHG SUNGAI KAPUAS-SUNGAI TERENTANG

**PENETAPAN PETA FUNGSI EKOSISTEM GAMBUT SKALA 1 : 50.000 PADA KHG PULAU TEBING TINGGI**



Salinan sesuai dengan aslinya.  
Kepala Biro Hukum

Krisna Rya, SH. M.Hum.  
NIP. 19590730 199003 1 001

MENTERI LINGKUNGAN HIDUP DAN  
KEHUTANAN REPUBLIK INDONESIA,

ttd.

Siti Nurbaya

**LAMPIRAN III**

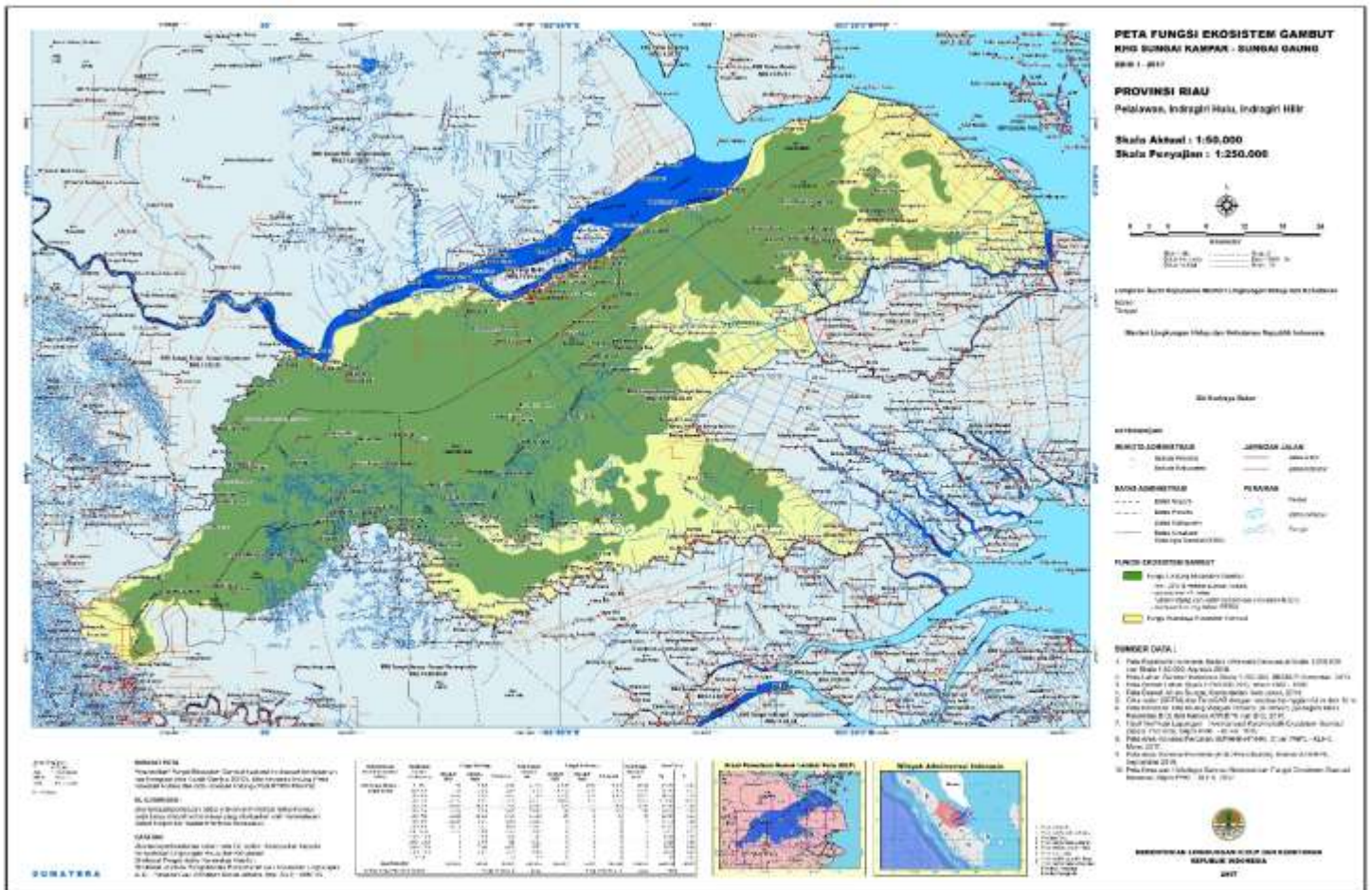
**PERATURAN MENTERI LINGKUNGAN HIDUP DAN KEHUTANAN REPUBLIK INDONESIA**

NOMOR : SK.295/Menlhk/Setjen/PKL.0/6/2017

TANGGAL : 19 Juni 2017

TENTANG : PENETAPAN PETA FUNGSI EKOSISTEM GAMBUT SKALA 1:50.000 PADA KHG PULAU BENGGALIS, KHG PULAU TEBING TINGGI, KHG SUNGAI KAMPAR-SUNGAI GAUNG, KHG SUNGAI GAUNG-SUNGAI BATANG TUAKA, KHG SUNGAI KAPUAS-SUNGAI TERENTANG

**PENETAPAN PETA FUNGSI EKOSISTEM GAMBUT SKALA 1 : 50.000 PADA KHG SUNGAI KAMPAR-SUNGAI GAUNG**



Salinan sesuai dengan aslinya.  
Kepala Biro Hukum

MENTERI LINGKUNGAN HIDUP DAN  
KEHUTANAN REPUBLIK INDONESIA,

ttd.

Krisna Rya, SH. M.Hum.  
NIP. 19590730 199003 1 001

Siti Nurbaya



**LAMPIRAN IV**

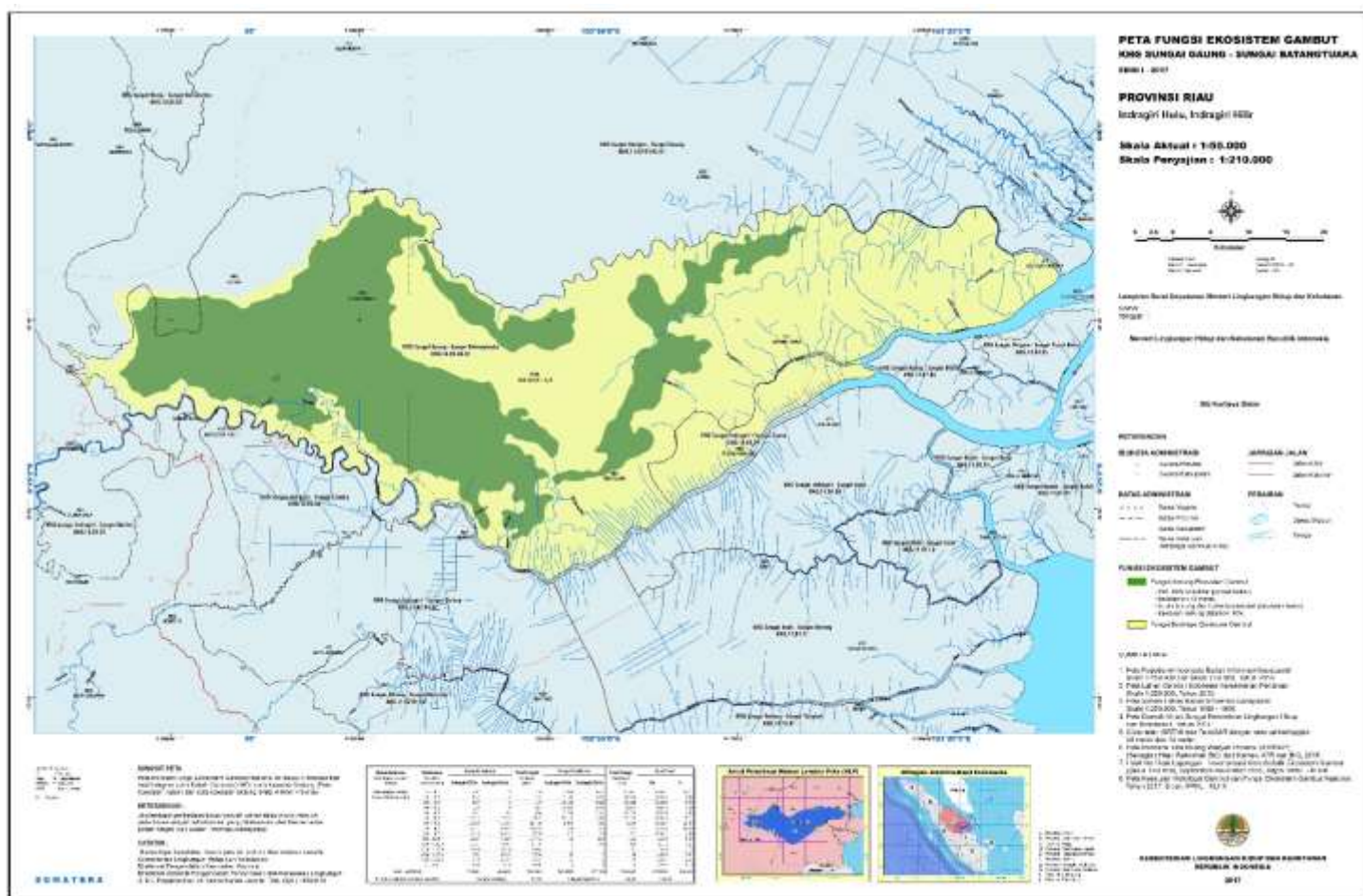
**PERATURAN MENTERI LINGKUNGAN HIDUP DAN KEHUTANAN REPUBLIK INDONESIA**

NOMOR : SK.295/Menlhk/Setjen/PKL.0/6/2017

TANGGAL : 19 Juni 2017

TENTANG : PENETAPAN PETA FUNGSI EKOSISTEM GAMBUT SKALA 1:50.000 PADA KHG PULAU BENGGALIS, KHG PULAU TEBING TINGGI, KHG SUNGAI KAMPAR-SUNGAI GAUNG, KHG SUNGAI GAUNG-SUNGAI BATANG TUAKA, KHG SUNGAI KAPUAS-SUNGAI TERENTANG

**PENETAPAN PETA FUNGSI EKOSISTEM GAMBUT SKALA 1 : 50.000 PADA KHG SUNGAI GAUNG-SUNGAI BATANG TUAKA**



Salinan sesuai dengan aslinya.  
Kepala Biro Hukum

Krisna Rya, SH. M.Hum.  
NIP. 19590730 199003 1 001

MENTERI LINGKUNGAN HIDUP DAN  
KEHUTANAN REPUBLIK INDONESIA,

ttd.

Siti Nurbaya

**LAMPIRAN V**

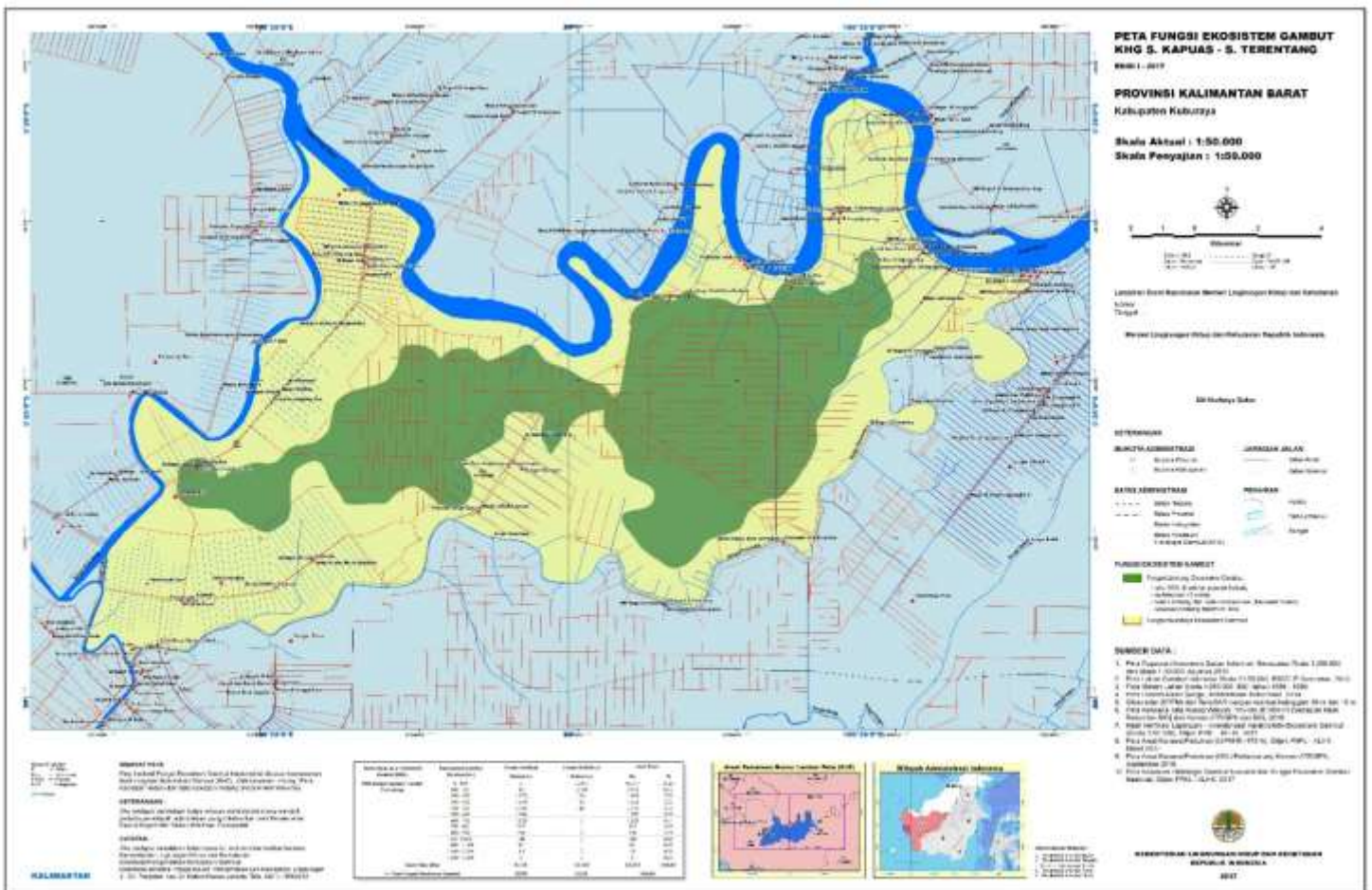
**PERATURAN MENTERI LINGKUNGAN HIDUP DAN KEHUTANAN REPUBLIK INDONESIA**

NOMOR : SK.295/Menlhk/Setjen/PKL.0/6/2017

TANGGAL : 19 Juni 2017

TENTANG : PENETAPAN PETA FUNGSI EKOSISTEM GAMBUT SKALA 1:50.000 PADA KHG PULAU BENGGALIS, KHG PULAU TEBING TINGGI, KHG SUNGAI KAMPAR-SUNGAI GAUNG, KHG SUNGAI GAUNG-SUNGAI BATANG TUAKA, KHG SUNGAI KAPUAS-SUNGAI TERENTANG

**PENETAPAN PETA FUNGSI EKOSISTEM GAMBUT SKALA 1 : 50.000 PADA KHG SUNGAI KAPUAS-SUNGAI TERENTANG**



Salinan sesuai dengan aslinya.  
Kepala Biro Hukum

MENTERI LINGKUNGAN HIDUP DAN  
KEHUTANAN REPUBLIK INDONESIA,

ttd.

Krisna Rya, SH. M.Hum.  
NIP. 19590730 199003 1 001

Siti Nurbaya

**LAMPIRAN VI**

PERATURAN MENTERI LINGKUNGAN HIDUP DAN KEHUTANAN REPUBLIK INDONESIA

NOMOR : SK.295/Menlhk/Setjen/PKL.0/6/2017

TANGGAL : 19 Juni 2017

TENTANG : PENETAPAN PETA FUNGSI EKOSISTEM GAMBUT SKALA 1:50.000 PADA KHG PULAU BENGKALIS, KHG PULAU TEBING TINGGI, KHG SUNGAI KAMPAR – SUNGAI GAUNG, KHG SUNGAI GAUNG – SUNGAI BATANG TUAKA, KHG SUNGAI KAPUAS – SUNGAI TERENTANG

Nama Kesatuan Hidrologis Gambut	Kedalaman Gambut (cm)	Administrasi Wilayah			Fungsi Ekosistem Gambut		
		Provinsi	Kabupaten	Kecamatan	Fungsi Lindung (FL)	Fungsi Budidaya (FB)	Luas FL+FB (Ha)
KHG Pulau Bengkalis	0 - 100	Riau	Bengkalis	Bantan	352	8.010	8.362
				Bengkalis	578	5.631	6.209
	100 - 200	Riau	Bengkalis	Bantan	148	4.411	4.559
				Bengkalis	109	5.169	5.278
	200 - 300	Riau	Bengkalis	Bantan	151	1.542	1.693
				Bengkalis	127	3.109	3.236
	300 - 400	Riau	Bengkalis	Bantan	1.570	96	1.666
				Bengkalis	2.946	2	2.947
	400 - 500	Riau	Bengkalis	Bantan	1.404	6	1.409
				Bengkalis	2.651	0	2.651
	500 - 600	Riau	Bengkalis	Bantan	1.553	0	1.553
				Bengkalis	2.538	0	2.538
	600 - 700	Riau	Bengkalis	Bantan	1.408	0	1.408
				Bengkalis	2.588	0	2.588
	700 - 800	Riau	Bengkalis	Bantan	1.620	0	1.620
				Bengkalis	3.159	0	3.159
	800 - 900	Riau	Bengkalis	Bantan	1.818	0	1.818
				Bengkalis	3.776	0	3.776

(12)

Nama Kesatuan Hidrologis Gambut	Kedalaman Gambut (cm)	Administrasi Wilayah			Fungsi Ekosistem Gambut			
		Provinsi	Kabupaten	Kecamatan	Fungsi Lindung (FL)	Fungsi Budidaya (FB)	Luas FL+FB (Ha)	
	900 - 1.000	Riau	Bengkalis	Bantan	2.062	0	2.062	
				Bengkalis	5.070	0	5.070	
	1.000 - 1.100	Riau	Bengkalis	Bantan	1.479	0	1.479	
				Bengkalis	5.708	0	5.708	
	1.100 - 1.200	Riau	Bengkalis	Bantan	920	0	920	
				Bengkalis	5.144	0	5.144	
	1.200 - 1.300	Riau	Bengkalis	Bantan	3.016	0	3.016	
				Bengkalis	10.159	0	10.159	
	<b>Luas Total (Ha)</b>					<b>62.054</b>	<b>27.975</b>	<b>90.029</b>
	<b>KHG Pulau Tebing Tinggi</b>	0 - 100	Riau	Kepulauan Meranti	Tebing Tinggi Barat	0	12.143	12.143
Tebing Tinggi Timur					4	9.108	9.112	
100 - 200		Riau	Kepulauan Meranti	Tebing Tinggi Barat	7	5.597	5.604	
				Tebing Tinggi Timur	8	6.710	6.719	
200 - 300		Riau	Kepulauan Meranti	Tebing Tinggi Barat	44	4.587	4.631	
				Tebing Tinggi Timur	28	6.962	6.990	
300 - 400		Riau	Kepulauan Meranti	Tebing Tinggi Barat	4.418	205	4.623	
				Tebing Tinggi Timur	4.802	106	4.908	

(13)

Nama Kesatuan Hidrologis Gambut	Kedalaman Gambut (cm)	Administrasi Wilayah			Fungsi Ekosistem Gambut		
		Provinsi	Kabupaten	Kecamatan	Fungsi Lindung (FL)	Fungsi Budidaya (FB)	Luas FL+FB (Ha)
	400 - 500	Riau	Kepulauan Meranti	Tebing Tinggi Barat	5.070	114	5.184
				Tebing Tinggi Timur	5.608	0	5.608
	500 - 600	Riau	Kepulauan Meranti	Tebing Tinggi Barat	6.731	57	6.788
				Tebing Tinggi Timur	8.343	0	8.343
	600 - 700	Riau	Kepulauan Meranti	Tebing Tinggi Barat	9.663	27	9.689
				Tebing Tinggi Timur	9.477	0	9.477
	700 - 800	Riau	Kepulauan Meranti	Tebing Tinggi Barat	9.655	8	9.662
				Tebing Tinggi Timur	5.203	0	5.203
	800 - 900	Riau	Kepulauan Meranti	Tebing Tinggi Barat	7.018	2	7.020
				Tebing Tinggi Timur	1.816	0	1.816
	900 - 1.000	Riau	Kepulauan Meranti	Tebing Tinggi Barat	6.679	0	6.679
				Tebing Tinggi Timur	793	0	793
	1.000 - 1.100	Riau	Kepulauan Meranti	Tebing Tinggi Barat	3.705	0	3.705

(14)

Nama Kesatuan Hidrologis Gambut	Kedalaman Gambut (cm)	Administrasi Wilayah			Fungsi Ekosistem Gambut		
		Provinsi	Kabupaten	Kecamatan	Fungsi Lindung (FL)	Fungsi Budidaya (FB)	Luas FL+FB (Ha)
				Tebing Tinggi Timur	375	0	375
	1.100 - 1.200	Riau	Kepulauan Meranti	Tebing Tinggi Barat	425	0	425
				Tebing Tinggi Timur	10	0	10
<b>Luas Total (Ha)</b>					<b>89.884</b>	<b>45.627</b>	<b>135.511</b>
<b>KHG Sungai Gaung - Sungai Batangtuaka</b>	0 - 100	Riau	Indragiri Hilir	Batangtuaka	17	17.523	17.540
				Gaung	4	5.043	5.047
				Gaunganakserka	0	14.252	14.252
				Kempas	211	1.060	1.271
				Tembilahan	0	1.570	1.570
				Tembilahan Hulu	0	5.691	5.691
				Tempuling	2	12.774	12.775
	100 - 200	Riau	Indragiri Hulu	Kualacenaku	0	1.317	1.317
				Lirik	0	534	534
				Rengat	0	716	716
				Rengat Barat	0	709	709
				Batangtuaka	9	6.251	6.260
				Gaung	7	2.368	2.374
				Gaunganakserka	0	4.948	4.948
Kempas	132	530	662				
Tembilahan	0	1.065	1.065				
Tembilahan Hulu	0	1.629	1.629				
Tempuling	5	4.678	4.683				

(15)

Nama Kesatuan Hidrologis Gambut	Kedalaman Gambut (cm)	Administrasi Wilayah			Fungsi Ekosistem Gambut		
		Provinsi	Kabupaten	Kecamatan	Fungsi Lindung (FL)	Fungsi Budidaya (FB)	Luas FL+FB (Ha)
		Riau	Indragiri Hulu	Kualacenaku	0	2.009	2.009
				Lirik	0	299	299
				Rengat	0	1.012	1.012
				Rengat Barat	0	1.526	1.526
	200 - 300	Riau	Indragiri Hilir	Batangtuaka	8	4.305	4.313
				Gaung	11	3.456	3.466
				Gaunganakserka	0	5.048	5.048
				Kempas	168	1.356	1.524
				Tembilahan	0	785	785
				Tembilahan Hulu	0	591	591
				Tempuling	10	4.655	4.665
				Riau	Indragiri Hulu	Kualacenaku	0
		Lirik	0			200	200
		Rengat	0			915	915
		Rengat Barat	0			986	986
		300 - 400	Riau	Indragiri Hilir	Batangtuaka	13	2.962
	Gaung				14	5.026	5.040
	Gaunganakserka				0	8.593	8.593
	Kempas				261	2.334	2.596
	Tembilahan				0	511	511
Tembilahan Hulu	0				136	136	
Tempuling	15				6.124	6.139	
Riau	Indragiri Hulu		Kualacenaku	0	1.349	1.349	
		Lirik	0	17	17		
		Rengat	9	782	790		

(16)

Nama Kesatuan Hidrologis Gambut	Kedalaman Gambut (cm)	Administrasi Wilayah			Fungsi Ekosistem Gambut		
		Provinsi	Kabupaten	Kecamatan	Fungsi Lindung (FL)	Fungsi Budidaya (FB)	Luas FL+FB (Ha)
				Rengat Barat	0	1.050	1.050
	400 - 500	Riau	Indragiri Hilir	Batangtuaka	21	2.244	2.266
Gaung				34	5.226	5.260	
Gaunganakserka				16	6.488	6.504	
Kempas				385	3.035	3.419	
Tembilahan				0	374	374	
Tembilahan Hulu				0	57	57	
Tempuling				25	5.781	5.806	
		Riau	Indragiri Hulu	Kualacenaku	0	2.276	2.276
Lirik				0	12	12	
Rengat				85	908	993	
Rengat Barat	0			1.071	1.071		
	500 - 600	Riau	Indragiri Hilir	Batangtuaka	124	1.690	1.814
Gaung				470	4.245	4.715	
Gaunganakserka				356	3.513	3.870	
Kempas				530	1.839	2.369	
Tembilahan				0	185	185	
Tembilahan Hulu				0	30	30	
Tempuling				437	3.929	4.366	
		Riau	Indragiri Hulu	Kualacenaku	410	3.438	3.848
Rengat				1.695	1.262	2.957	
Rengat Barat				404	1.100	1.505	
	600 - 700	Riau	Indragiri Hilir	Batangtuaka	628	1.106	1.734
Gaung				3.569	921	4.490	
Gaunganakserka				2.738	970	3.708	



(17)

Nama Kesatuan Hidrologis Gambut	Kedalaman Gambut (cm)	Administrasi Wilayah			Fungsi Ekosistem Gambut		
		Provinsi	Kabupaten	Kecamatan	Fungsi Lindung (FL)	Fungsi Budidaya (FB)	Luas FL+FB (Ha)
				Kempas	2.021	345	2.366
				Tembilahan	0	16	16
				Tembilahan Hulu	0	22	22
				Tempuling	2.953	529	3.482
		Riau	Indragiri Hulu	Kualacenaku	4.913	649	5.562
		Rengat		5.839	325	6.164	
		Rengat Barat		5.524	336	5.860	
		700 - 800	Riau	Indragiri Hilir	Batangtuaka	773	457
	Gaung				2.900	339	3.240
	Gaunganakserka				2.526	212	2.738
	Kempas				2.252	48	2.300
	Tembilahan Hulu		0	11	11		
	Tempuling		2.863	102	2.964		
	Riau		Indragiri Hulu	Kualacenaku	10.279	105	10.384
	Rengat			6.857	148	7.006	
	Rengat Barat	2.784		0	2.784		
	800 - 900	Riau	Indragiri Hilir	Batangtuaka	935	65	1.000
				Gaung	1.584	106	1.690
				Gaunganakserka	1.348	93	1.441
				Kempas	3.405	37	3.442
		Tempuling	2.196	26	2.223		
		Riau	Indragiri Hulu	Kualacenaku	5.886	41	5.927
		Rengat		3.983	203	4.186	
		Rengat Barat		1.744	0	1.744	
900 - 1.000	Riau	Indragiri Hilir	Batangtuaka	733	8	742	

(18)

Nama Kesatuan Hidrologis Gambut	Kedalaman Gambut (cm)	Administrasi Wilayah			Fungsi Ekosistem Gambut		
		Provinsi	Kabupaten	Kecamatan	Fungsi Lindung (FL)	Fungsi Budidaya (FB)	Luas FL+FB (Ha)
				Gaung	659	13	672
				Gaunganakserka	704	81	786
				Kempas	3.367	61	3.428
				Tempuling	1.003	5	1.008
		Riau	Indragiri Hulu	Kualacenaku	3.612	0	3.612
				Rengat	2.173	258	2.431
				Rengat Barat	1.681	0	1.681
	1.000 - 1.100	Riau	Indragiri Hilir	Batangtuaka	723	0	723
				Gaung	191	0	191
				Gaunganakserka	360	0	360
				Kempas	1.691	0	1.691
		Riau	Indragiri Hulu	Tempuling	406	5	411
				Kualacenaku	2.484	0	2.484
				Rengat	1.273	193	1.466
				Rengat Barat	1.050	0	1.050
	1.100 - 1.200	Riau	Indragiri Hilir	Batangtuaka	465	0	465
				Gaung	85	0	85
				Gaunganakserka	84	0	84
				Kempas	702	0	702
Riau		Indragiri Hulu	Tempuling	262	7	270	
			Kualacenaku	1.795	0	1.795	
			Rengat	504	7	511	
			Rengat Barat	717	0	717	
1.200 - 1.300	Riau	Indragiri Hilir	Batangtuaka	189	0	189	
			Gaung	2	0	2	

(19)

Nama Kesatuan Hidrologis Gambut	Kedalaman Gambut (cm)	Administrasi Wilayah			Fungsi Ekosistem Gambut		
		Provinsi	Kabupaten	Kecamatan	Fungsi Lindung (FL)	Fungsi Budidaya (FB)	Luas FL+FB (Ha)
				Gaunganakserka	35	0	35
				Kempas	483	0	483
				Tempuling	221	12	233
		Riau	Indragiri Hulu	Kualacenaku	1.293	0	1.293
		Rengat	255	0	255		
		Rengat Barat	317	0	317		
	1.300 - 1.400	Riau	Indragiri Hilir	Batangtuaka	147	0	147
				Gaunganakserka	14	0	14
				Kempas	356	0	356
				Tempuling	152	12	164
		Riau	Indragiri Hulu	Kualacenaku	1.203	0	1.203
				Rengat	72	0	72
	> 1.400	Riau	Indragiri Hilir	Batangtuaka	218	0	218
				Gaunganakserka	0	0	0
			Kempas	211	0	211	
			Tempuling	119	0	119	
		Riau	Indragiri Hulu	Kualacenaku	841	0	841
<b>Luas Total (Ha)</b>				<b>119.244</b>	<b>196.609</b>	<b>315.853</b>	
<b>KHG Sungai Kampar - Sungai Gaung</b>	0 - 100	Riau	Indragiri Hilir	Gaung	20	11.469	11.489
				Kateman	0	3.961	3.961
				Mandah	0	435	435
				Pelangiran	0	5.938	5.938
				Pulauburung	11	2.203	2.214
				Telukbelengkong	0	6.897	6.897
		Riau	Indragiri Hulu	Kualacenaku	413	0	413

(20)

Nama Kesatuan Hidrologis Gambut	Kedalaman Gambut (cm)	Administrasi Wilayah			Fungsi Ekosistem Gambut		
		Provinsi	Kabupaten	Kecamatan	Fungsi Lindung (FL)	Fungsi Budidaya (FB)	Luas FL+FB (Ha)
				Lirik	0	1.406	1.406
				Rengat	2.526	509	3.035
				Rengat Barat	102	676	779
		Riau	Pelalawan	Kerumutan	2.100	886	2.986
				Kualakampar	824	1.320	2.143
				Telukmeranti	5.997	5.982	11.979
	100 - 200	Riau	Indragiri Hilir	Gaung	227	13.638	13.864
				Kateman	0	1.439	1.439
				Mandah	0	934	934
				Pelangiran	72	10.575	10.646
				Pulauburung	69	8.886	8.955
				Telukbelengkong	1	2.992	2.992
		Riau	Indragiri Hulu	Kualacenaku	277	0	277
				Lirik	1	1.202	1.203
				Rengat	2.107	100	2.206
		Riau	Pelalawan	Rengat Barat	199	383	582
				Kerumutan	179	865	1.045
		Kualakampar	1.989	934	2.922		
		Telukmeranti	3.416	703	4.119		
200 - 300	Riau	Indragiri Hilir	Gaung	3.184	23.877	27.061	
			Kateman	5	2.382	2.387	
			Mandah	504	1.030	1.534	
			Pelangiran	1.743	7.710	9.454	
			Pulauburung	4.957	15.779	20.737	
			Telukbelengkong	297	2.777	3.074	

(21)

Nama Kesatuan Hidrologis Gambut	Kedalaman Gambut (cm)	Administrasi Wilayah			Fungsi Ekosistem Gambut		
		Provinsi	Kabupaten	Kecamatan	Fungsi Lindung (FL)	Fungsi Budidaya (FB)	Luas FL+FB (Ha)
		Riau	Indragiri Hulu	Kualacenaku	274	0	274
				Lirik	182	1.045	1.227
				Rengat	2.528	85	2.613
				Rengat Barat	982	422	1.404
		Riau	Pelalawan	Kerumutan	328	1.469	1.797
				Kualakampar	3.200	2.684	5.883
				Telukmeranti	3.526	684	4.210
		300 - 400	Riau	Indragiri Hilir	Gaung	38.671	9.382
	Kateman				176	2.144	2.320
	Mandah				3.178	523	3.700
	Pelangiran				7.732	1.944	9.676
	Pulauburung				7.217	6.889	14.105
	Telukbelengkong				8.963	738	9.701
	Riau		Indragiri Hulu	Kualacenaku	318	0	318
				Lirik	612	342	954
				Rengat	7.323	9	7.332
				Rengat Barat	1.744	66	1.809
	Riau		Pelalawan	Kerumutan	1.798	333	2.131
				Kualakampar	2.100	837	2.937
	400 - 500	Riau	Indragiri Hilir	Gaung	17.128	151	17.279
Mandah				1.983	24	2.006	
Pelangiran				7.312	0	7.312	
Pulauburung				4.883	382	5.264	
Telukbelengkong				7.346	16	7.362	

(22)

Nama Kesatuan Hidrologis Gambut	Kedalaman Gambut (cm)	Administrasi Wilayah			Fungsi Ekosistem Gambut		
		Provinsi	Kabupaten	Kecamatan	Fungsi Lindung (FL)	Fungsi Budidaya (FB)	Luas FL+FB (Ha)
		Riau	Indragiri Hulu	Kualacenaku	467	0	467
				Lirik	0	1	1
				Rengat	10.053	0	10.053
				Rengat Barat	104	43	148
		Riau	Pelalawan	Kerumutan	931	47	978
				Kualakampar	738	289	1.027
	Telukmeranti			11.058	353	11.411	
	500 - 600	Riau	Indragiri Hilir	Gaung	4.564	34	4.598
				Mandah	506	0	506
				Pelangiran	3.172	0	3.172
				Pulauburung	1.572	35	1.607
				Telukbelengkong	5.166	0	5.166
		Riau	Indragiri Hulu	Kualacenaku	1.271	0	1.271
				Rengat	6.613	0	6.613
				Rengat Barat	52	70	122
		Riau	Pelalawan	Kerumutan	147	0	147
	Kualakampar			373	18	390	
	Telukmeranti			5.108	148	5.256	
600 - 700	Riau	Indragiri Hilir	Gaung	5.519	7	5.526	
			Pelangiran	5.107	0	5.107	
			Pulauburung	19	18	37	
			Telukbelengkong	2.575	0	2.575	
	Riau	Indragiri Hulu	Kualacenaku	6.182	0	6.182	
			Rengat	6.286	0	6.286	
Riau	Pelalawan	Kualakampar	1.006	0	1.006		

(23)

Nama Kesatuan Hidrologis Gambut	Kedalaman Gambut (cm)	Administrasi Wilayah			Fungsi Ekosistem Gambut			
		Provinsi	Kabupaten	Kecamatan	Fungsi Lindung (FL)	Fungsi Budidaya (FB)	Luas FL+FB (Ha)	
				Telukmeranti	4.905	30	4.935	
	700 - 800	Riau	Indragiri Hilir	Gaung	17.320	5	17.325	
Pelangiran				4.665	0	4.665		
Pulauburung				0	3	3		
Telukbelengkong				254	0	254		
		Riau	Indragiri Hulu	Kualacenaku	2.561	0	2.561	
				Rengat	3.098	0	3.098	
		Riau	Pelalawan	Kualakampar	467	0	467	
				Telukmeranti	7.741	0	7.741	
	800 - 900	Riau	Indragiri Hilir	Gaung	14.816	3	14.819	
				Pelangiran	5.895	0	5.895	
				Telukbelengkong	7	0	7	
		Riau	Indragiri Hulu	Kualacenaku	969	0	969	
				Rengat	567	0	567	
			Riau	Pelalawan	Kualakampar	26	0	26
				Telukmeranti	10.643	0	10.643	
	900 - 1000	Riau	Indragiri Hilir	Gaung	5.235	0	5.236	
				Pelangiran	142	0	142	
		Riau	Indragiri Hulu	Kualacenaku	567	0	567	
				Rengat	493	0	493	
	1.000 - 1.100	Riau	Pelalawan	Telukmeranti	3.190	0	3.190	
		Riau	Indragiri Hilir	Gaung	5	0	5	
		Riau	Indragiri Hulu	Kualacenaku	493	0	493	
				Rengat	547	0	547	
			Riau	Pelalawan	Telukmeranti	836	0	836

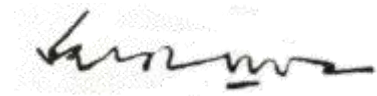
Nama Kesatuan Hidrologis Gambut	Kedalaman Gambut (cm)	Administrasi Wilayah			Fungsi Ekosistem Gambut		
		Provinsi	Kabupaten	Kecamatan	Fungsi Lindung (FL)	Fungsi Budidaya (FB)	Luas FL+FB (Ha)
	1.100 - 1.200	Riau	Indragiri Hulu	Kualacenaku	736	0	736
				Rengat	662	0	662
	1.200 - 1.300	Riau	Pelalawan	Telukmeranti	924	0	924
		Riau	Indragiri Hulu	Kualacenaku	5.146	0	5.146
	1.300 - 1.400	Riau	Rengat		1.865	0	1.865
		Riau	Pelalawan	Telukmeranti	1.839	0	1.839
	> 1.400	Riau	Indragiri Hulu	Kualacenaku	4.191	0	4.191
		Riau	Rengat		2.390	0	2.390
		Riau	Pelalawan	Telukmeranti	3.278	0	3.278
		Riau	Indragiri Hulu	Kualacenaku	31	0	31
		Pelalawan	Telukmeranti	59	0	59	
<b>Luas Total (Ha)</b>					<b>354.316</b>	<b>169.762</b>	<b>524.078</b>
<b>KHG Sungai Kapuas - Sungai Terentang</b>	0 - 100 cm	Kalimantan Barat	Kuburaya	Kubu	0	6.369	6.369
				Terentang	0	6.628	6.628
	100 - 200 cm	Kalimantan Barat	Kuburaya	Kubu	3	943	946
				Terentang	16	1.115	1.131
	200 - 300 cm	Kalimantan Barat	Kuburaya	Kubu	746	2	748
				Terentang	927	18	945
	300 - 400 cm	Kalimantan Barat	Kuburaya	Kubu	678	0	678
				Terentang	961	13	974
400 - 500 cm	Kalimantan Barat	Kuburaya	Kubu	398	0	398	
			Terentang	938	10	949	
500 - 600 cm	Kalimantan Barat	Kuburaya	Kubu	139	0	139	
			Terentang	1.166	1	1.167	
600 - 700 cm	Kalimantan Barat	Kuburaya	Kubu	114	0	114	



(25)

Nama Kesatuan Hidrologis Gambut	Kedalaman Gambut (cm)	Administrasi Wilayah			Fungsi Ekosistem Gambut		
		Provinsi	Kabupaten	Kecamatan	Fungsi Lindung (FL)	Fungsi Budidaya (FB)	Luas FL+FB (Ha)
				Terentang	914	0	914
	700 - 800 cm	Kalimantan Barat	Kuburaya	Kubu	47	0	47
				Terentang	820	0	820
	800 - 900 cm	Kalimantan Barat	Kuburaya	Kubu	8	0	8
				Terentang	308	0	308
	900 - 1.000 cm	Kalimantan Barat	Kuburaya	Kubu	0	0	0
				Terentang	141	0	141
	1.000 - 1.100 cm	Kalimantan Barat	Kuburaya	Terentang	82	0	82
	1.100 - 1.200 cm	Kalimantan Barat	Kuburaya	Terentang	13	0	13
	1.200 - 1.300 cm	Kalimantan Barat	Kuburaya	Terentang	0	0	0
<b>Luas Total (Ha)</b>					<b>8.420</b>	<b>15.100</b>	<b>23.520</b>
<b>Luas Total 5 KHG (Ha)</b>					<b>633.918</b>	<b>455.073</b>	<b>1.088.991</b>

Salinan sesuai dengan aslinya.  
Kepala Biro Hukum



Krisna Rya, SH. M.Hum.  
NIP. 19590730 199003 1 001

MENTERI LINGKUNGAN HIDUP DAN  
KEHUTANAN REPUBLIK INDONESIA,

ttd.

Siti Nurbaya

